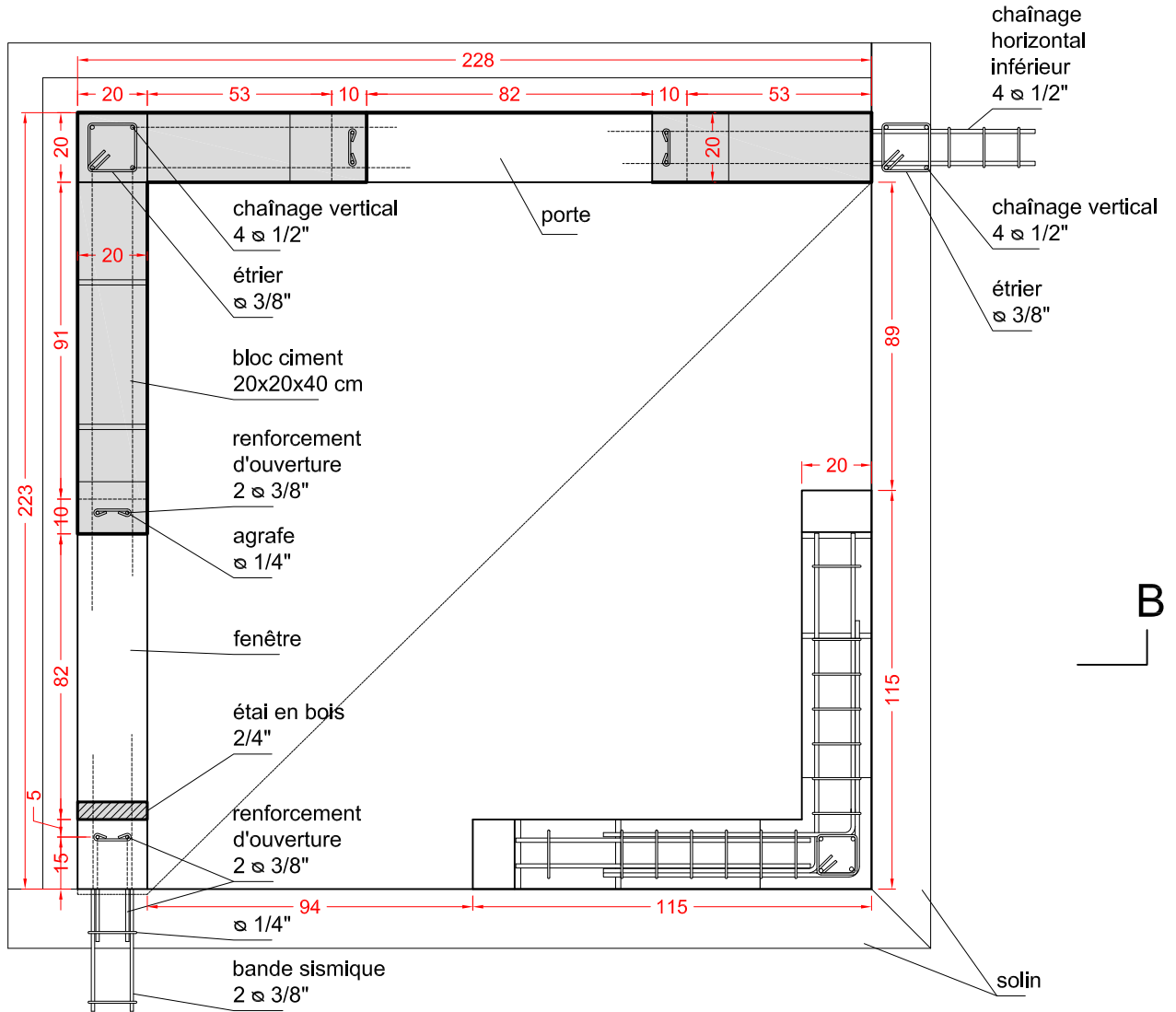


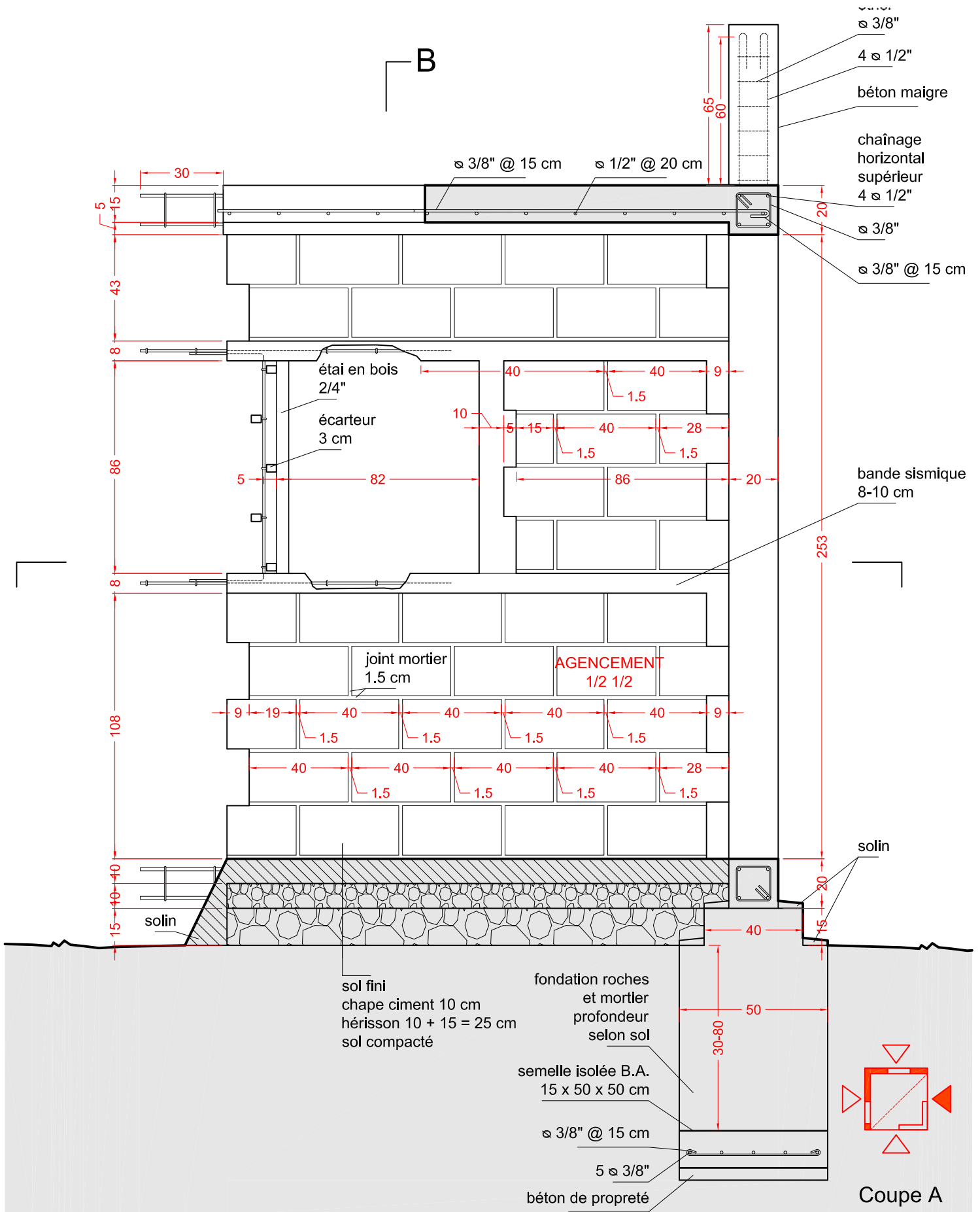
A

B



A

B



B



Schweizerische Eidgenossenschaft
Confédération suisse
Confederazione Svizzera
Confederaziun svizra

Direction du développement
et de la coopération DDC
CCR - Centre de
Compétences Reconstruction

PLAN DU MONUMENT COMPLET

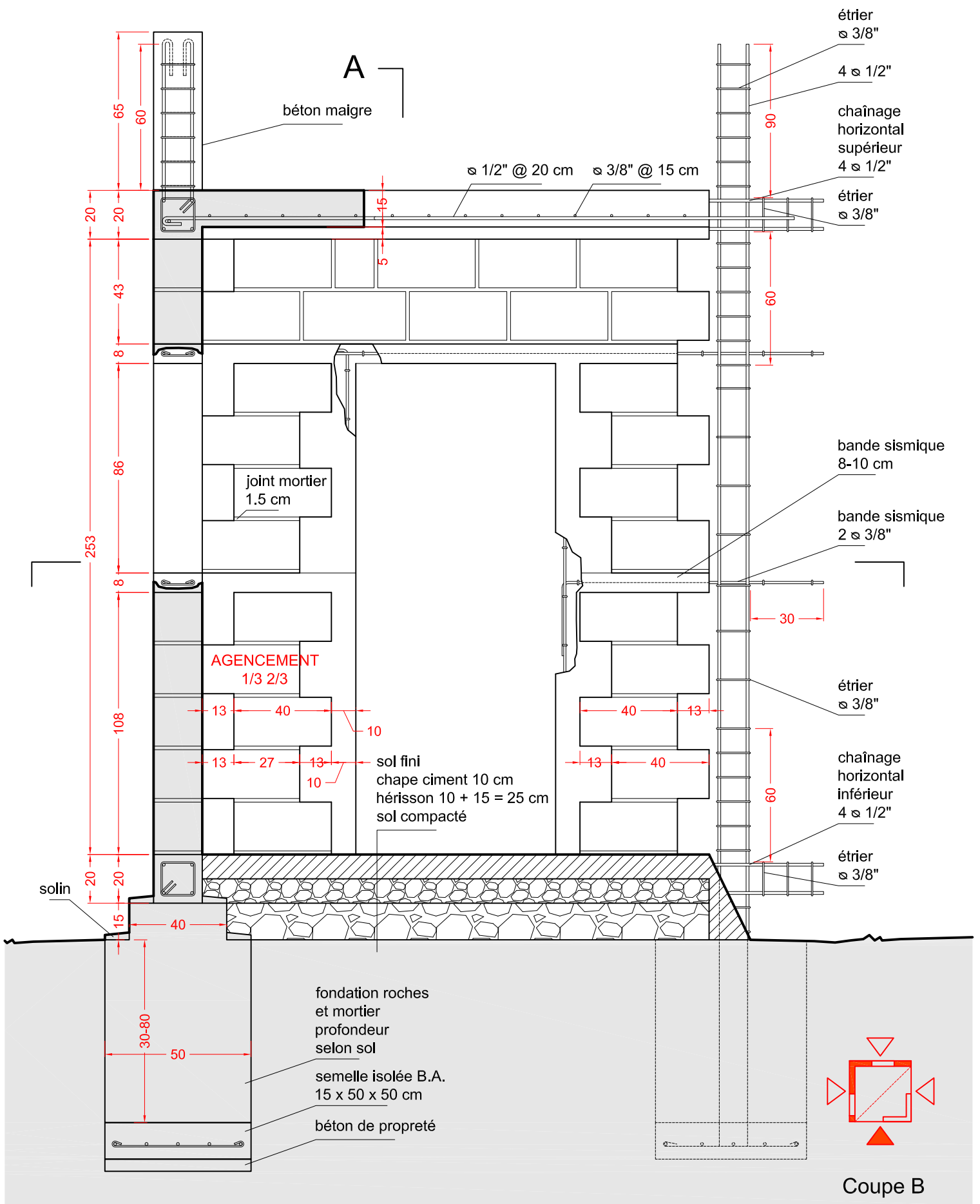
Echelle : 1/20

Format : A4

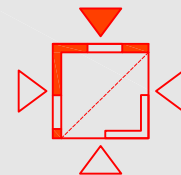
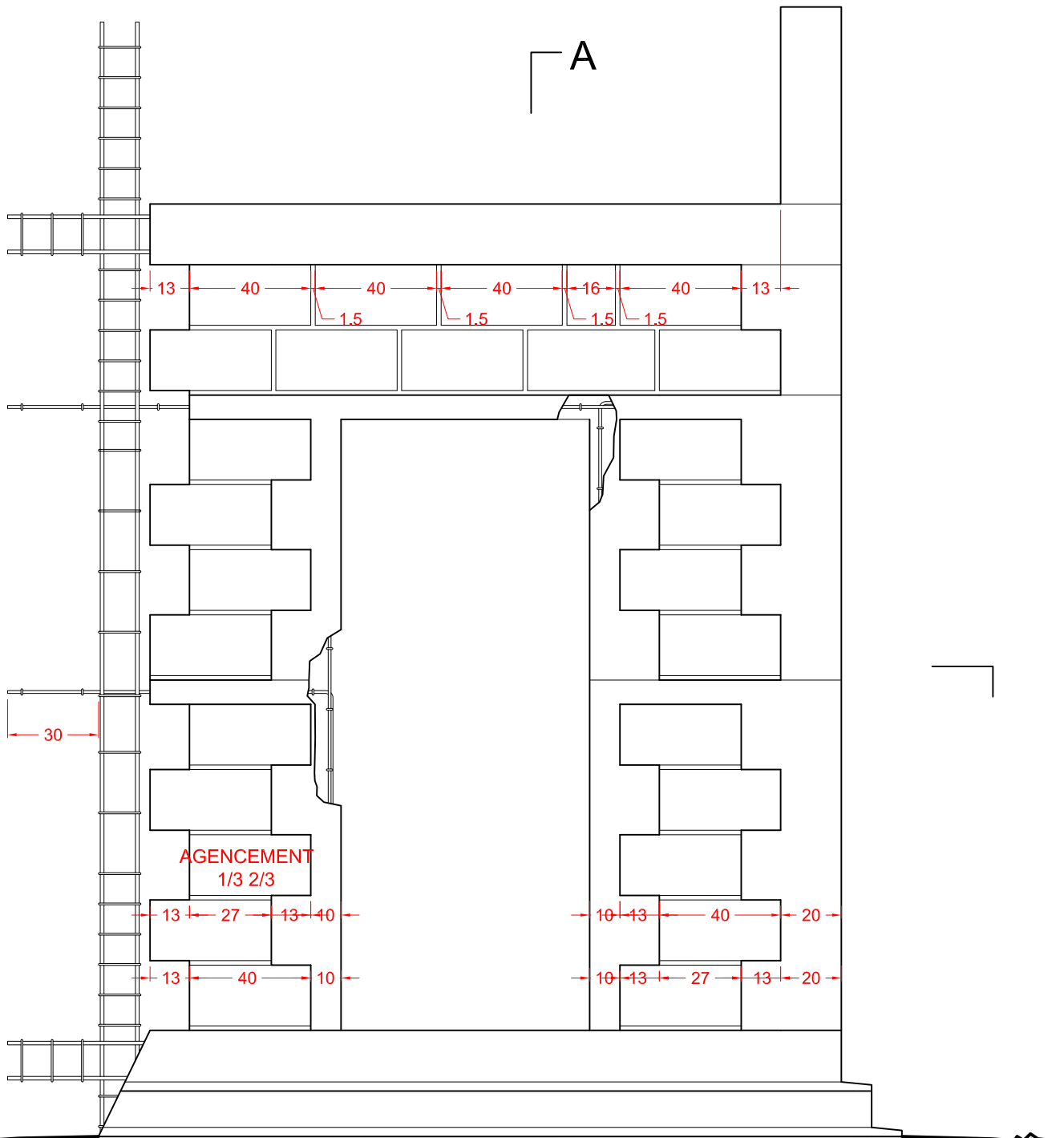
Dessiné le: 22.04.2013 / CCR-GFR

N°: 02

Titre: COUPE A-A



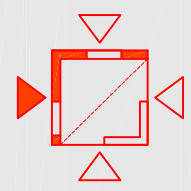
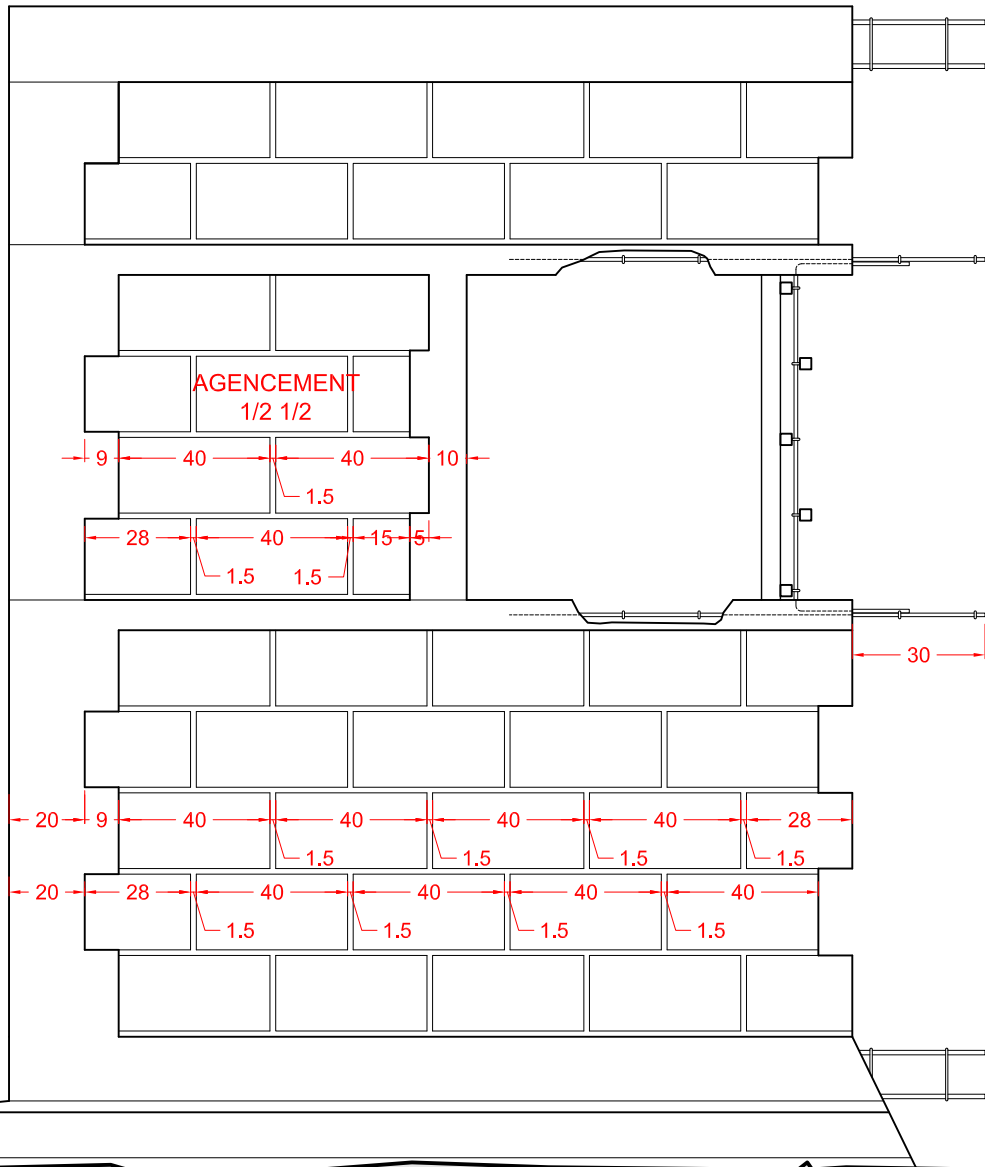
A



Élévation 1

A

B

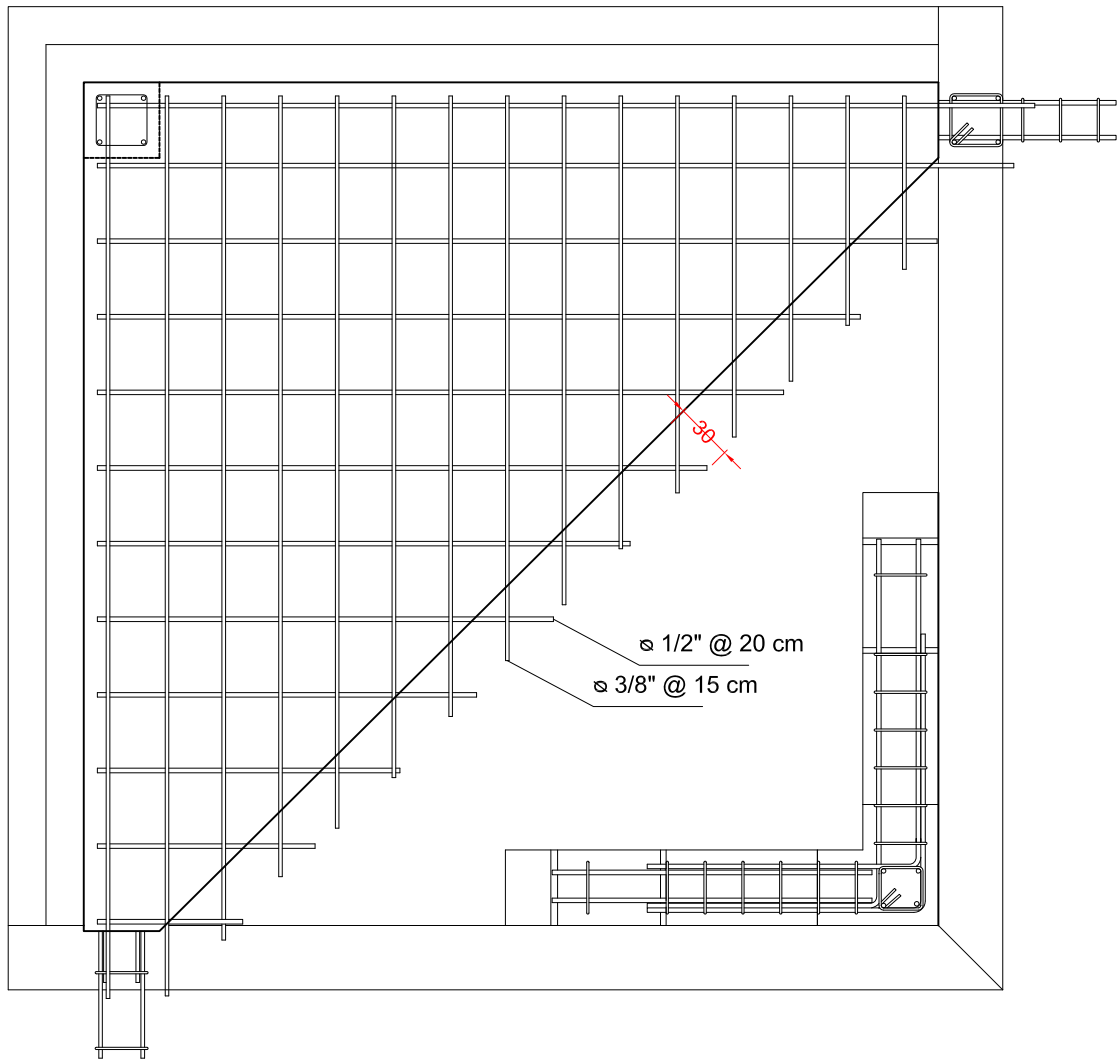


Elévation 2

B

A

B



B

A



Schweizerische Eidgenossenschaft
Confédération suisse
Confederazione Svizzera
Confederaziun svizra

Direction du développement
et de la coopération DDC
CCR - Centre de
Compétences Reconstruction

PLAN DU MONUMENT COMPLET

Echelle : 1/20

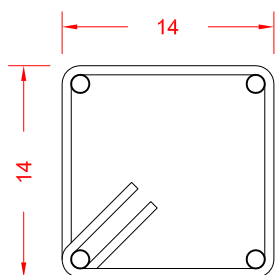
Format : A4

Dessiné le: 22.04.2013 / CCR-GFR

N°: 06

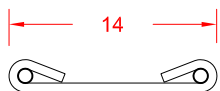
Titre:

PLAN DALLE



étrier \varnothing 3/8" :
 tous les 20 cm : écartement normal
 tous les 10 cm : près des noeuds sur 60 cm

étrier, \varnothing 1/4" :
 tous les 15 cm : écartement normal
 tous les 5 cm : près des noeuds sur 60 cm



agrafe, \varnothing 1/4"
 écartement partout : tous les 20 cm



ATTENTION :

Cette construction est une maquette pour expliquer comment on doit réaliser une connexion d'angle.

Elle n'est pas représentative de la réalité constructive.

si étrier $\varnothing 3/8''$:

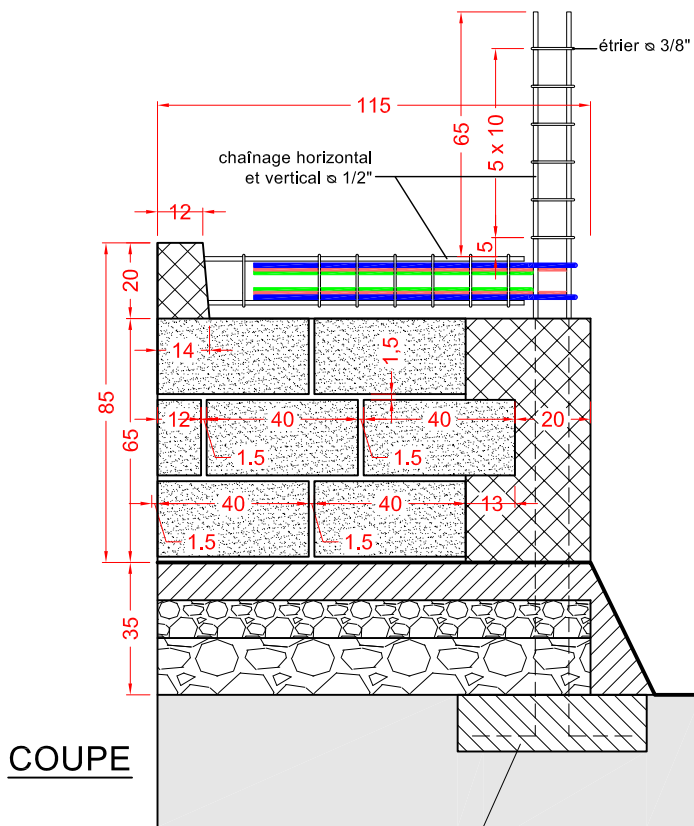
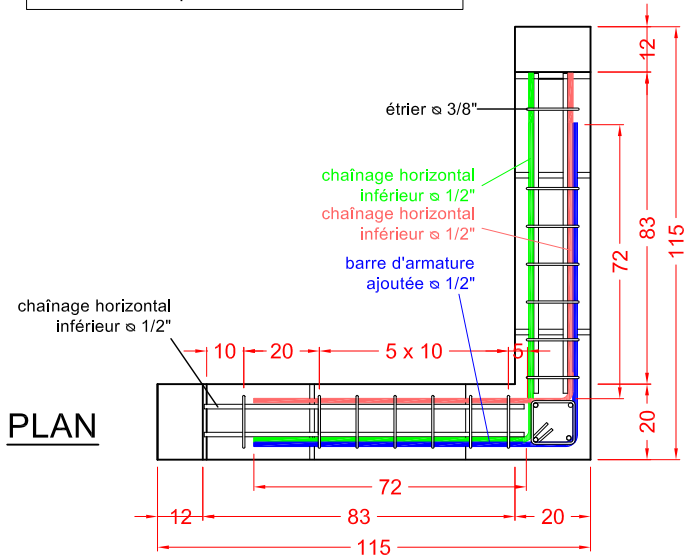
tous les 20 cm : écartement normal

tous les 10 cm : près des noeuds sur 60 cm

si étrier, $\varnothing 1/4''$:

tous les 15 cm : écartement normal

tous les 5 cm : près des noeuds sur 60 cm



Faire une petite semelle isolée sous le hérisson pour ancrer le chaînage vertical.
NE PAS LE FAIRE DANS LA REALITE !

